



Wilhelmina Kinderziekenhuis



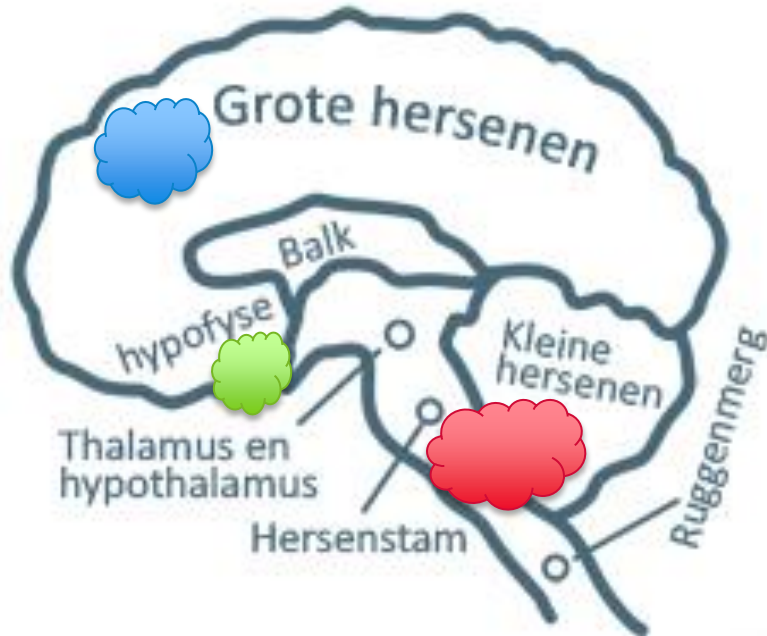
prinses
MÁXIMA
centrum voor kinderoncologie

Hersenletsel en de invloed op het dagelijks leven

Wat, waar, hoe? En dan?

Judith de Bont - Kinderneuroloog

Introductie



Zichtbaar



(Nog) niet
zichtbaar

Gevolgen neuro-oncologische behandeling

Direct zichtbare gevolgen

- Tumor zelf
- Operatie
- Behandeling (chemo/radiotherapie)

Zichtbaar



Functieverlies

Directe gevolgen - functieverlies

Tumor en chirurgie



Linkerhersen helft:
woorden, details, logica
volgorde, nummers en
analyse

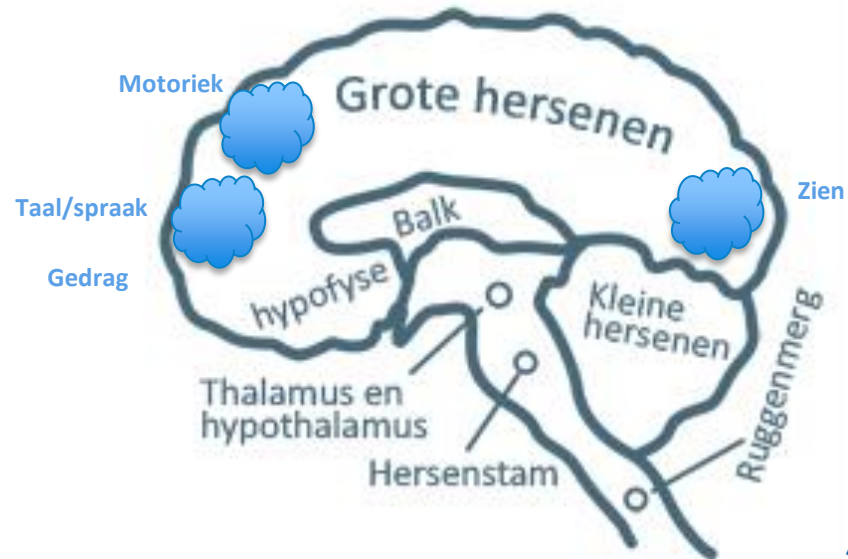
Rechterhersen helft:
ruimtelijk, verbeelding, kleur
muziek, dimensie, emotie,
ritme



Directe gevolgen - Functieverlies

Afhankelijk van plaats tumor en operatie

- Problemen motoriek
- Taal/Spraakproblemen
- Problemen met zien
- Gedragsproblemen
- Epilepsie



Directe gevolgen - Functieverlies

Afhankelijk van plaats tumor en operatie

- Coördinatie problemen
 - Niet kunnen lopen, wankel lopen
 - Problemen fijne motoriek, schrijven
- Uitval hersenzenuwen
 - Aansturing aangezicht
 - Oogbewegingen
 - Slikken, praten



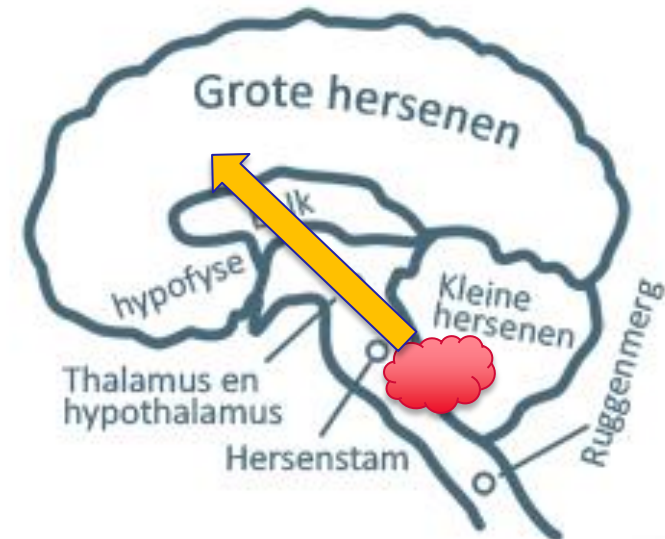
Directe gevolgen - Functieverlies

Fossa posterior syndroom/cerebellair mutisme

- 7-50% van alle kinderen met tumor in dit gebied
- Begint 2-7 dagen na de operatie

-Ataxie
-Uitval hersenzenuwen

-Problemen met de executieve functies (aandacht/concentratie)
-Visueel-ruimtelijke tekorten
-Taal/spraak zwakte
-Verandering in karakter /emoties



Evi



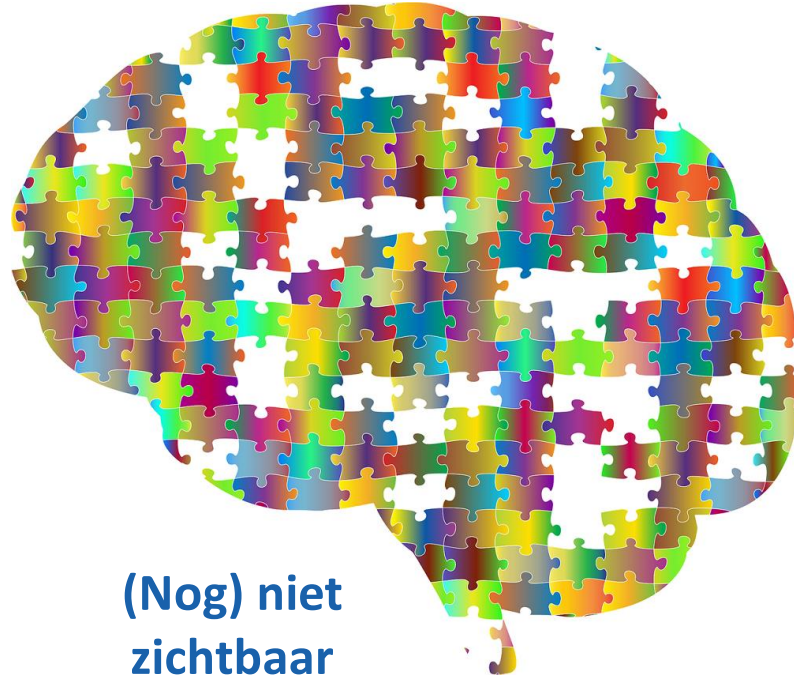
2016 – 7 jaar



2016 – net na operatie



Gevolgen hersenletsel op lange termijn

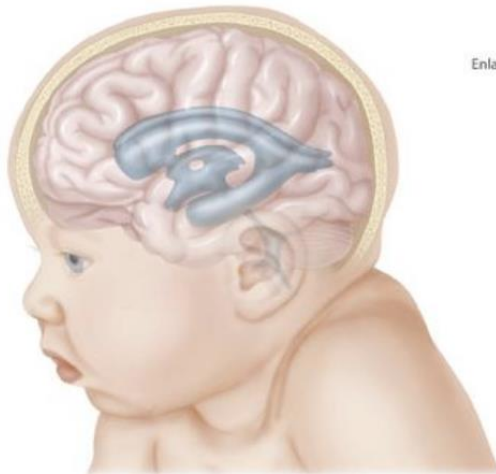


(Nog) niet
zichtbaar

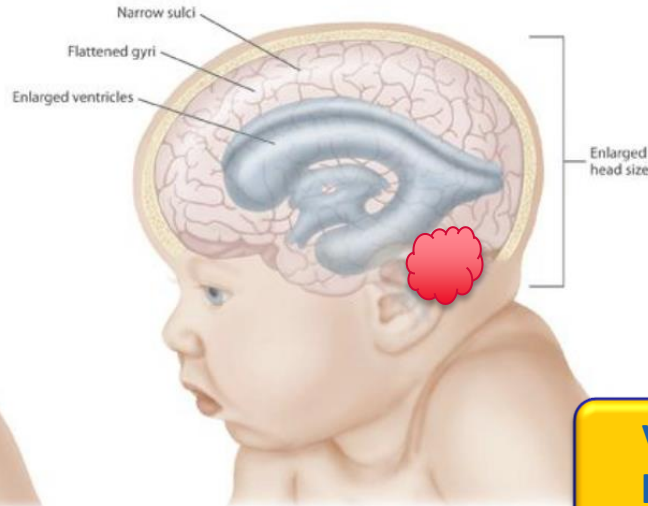
Gevolgen hersenletsel op lange termijn

Gevolgen pas zichtbaar op latere leeftijd

- Verhoogde druk



Lokale druk



Waterhoofd

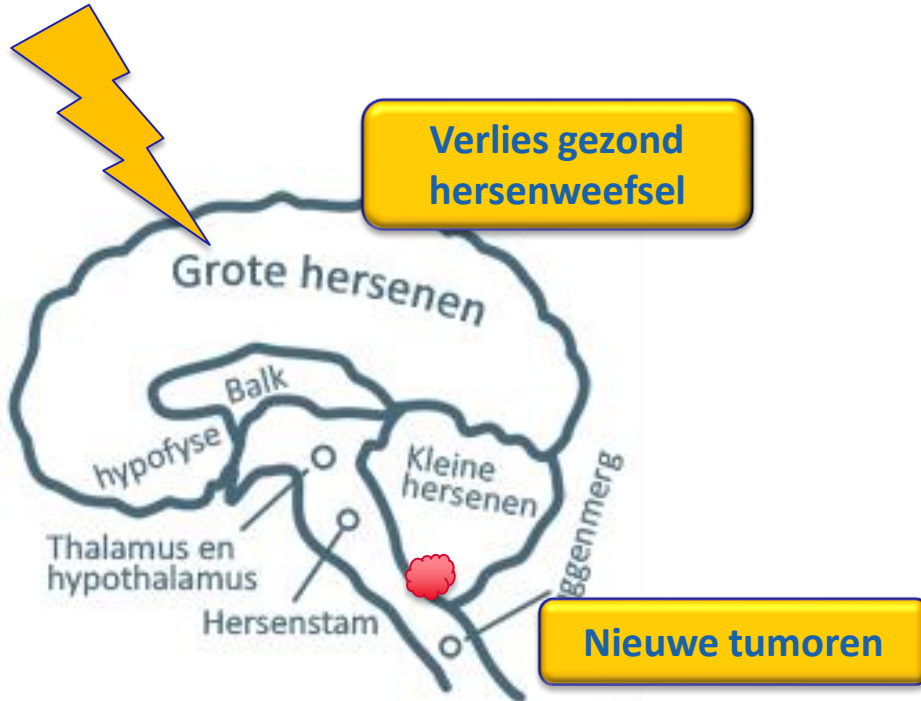
Verlies gezond
hersensweefsel



Gevolgen hersenletsel op lange termijn

Gevolgen pas zichtbaar op latere leeftijd

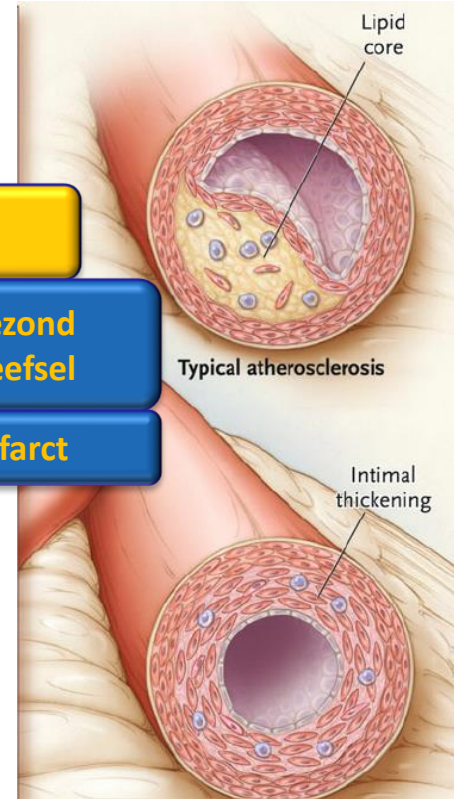
- Radiotherapie



Vaatschade

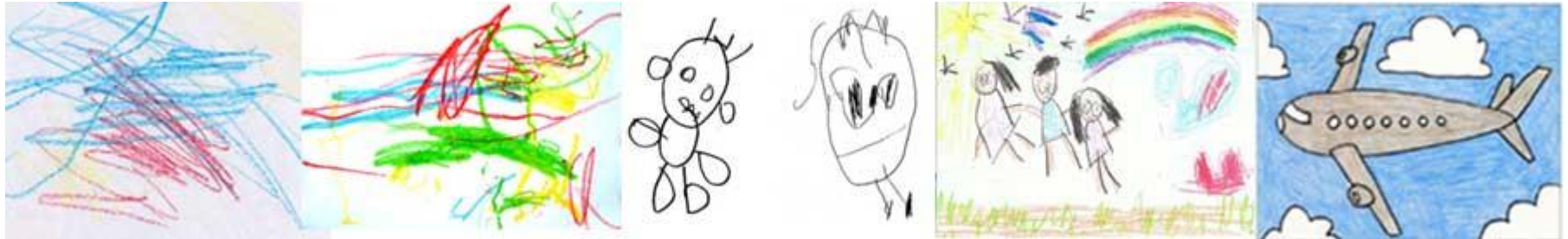
Verlies gezond hersenweefsel

Herseninfarct



Gevolgen hersenletsel op lange termijn

- Pas zichtbaar op latere leeftijd
 - Verhoogde druk
 - Radiotherapie
 - “Normale hersenontwikkeling”



- Gewoonweg “niet zichtbaar aan de buitenkant”
 - Bv cognitieve problemen

Gevolgen hersenletsel op lange termijn

Leeftijd



Plaats



Behandeling



Voorspellers lange termijn

Voorspellers voor een beter functioneren

- Alleen chemotherapie
- Goede behandeling waterhoofd

Voorspellers voor een slechter functioneren

- Radiotherapie
- Waterhoofd
- Leeftijd
- Neurologische complicaties (bijv fossa posterior syndroom)



Gevolgen hersenletsel op lange termijn



Lichamelijke en cognitieve beperkingen



Levenslange aandacht

Gevolgen hersenletsel op lange termijn

Cognitieve gevolgen

- Aandacht/concentratieproblemen
- **ADHD**
- **Autisme**

Gevolgen op gebied van communicatie

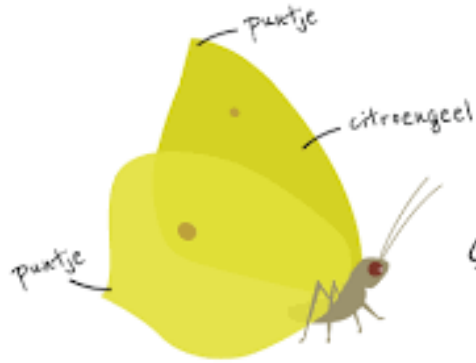
- Taal/spraakproblemen
- **Chronische vermoeidheid**
- Verstoorde sociale interactie

Gevolgen op gebied van

- **Angststoornissen**
- Verstoorde impulscontrole, verlies initiatief, verlies zelfredzaamheid
- Stemningswisselingen

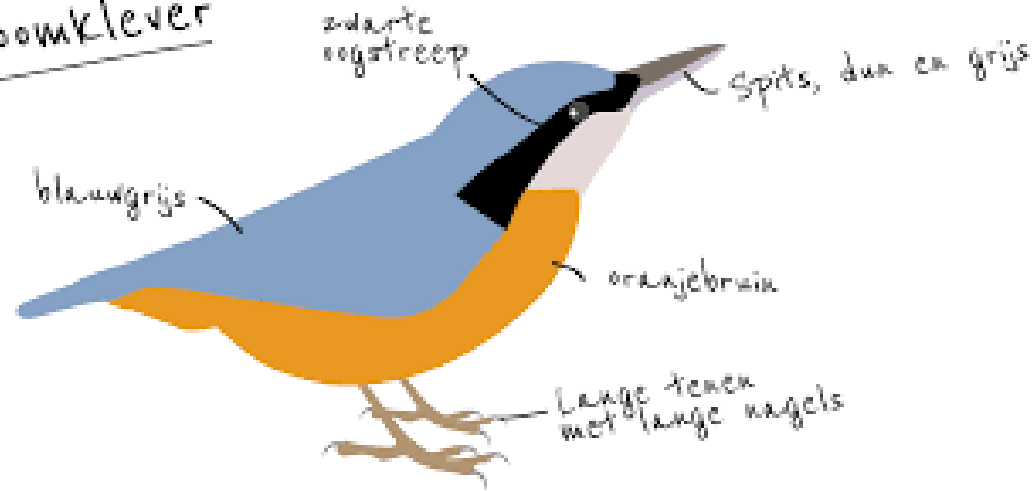


En dan?

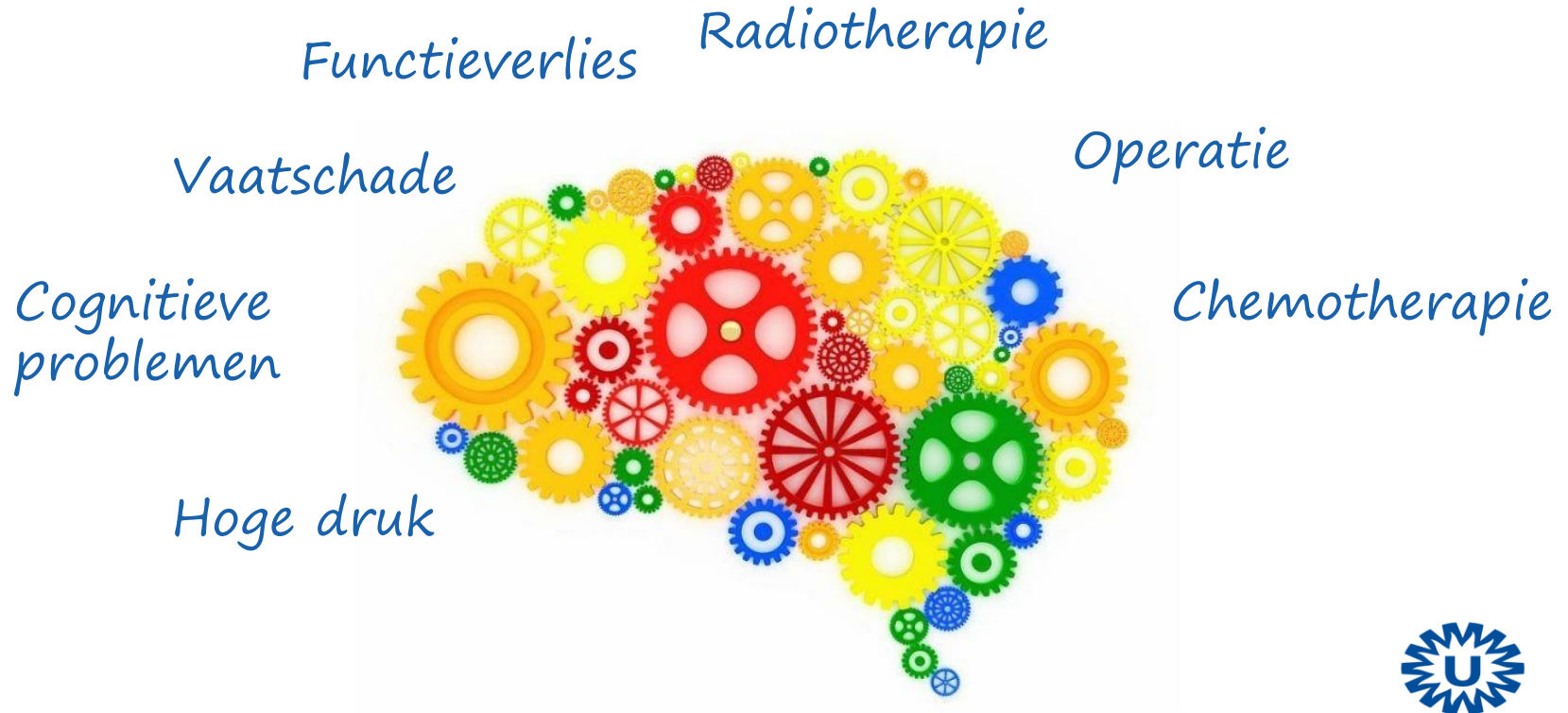


Citroenvlinder ♂

Boomklever



En dan?



En dan?

Kijken

Vragen

Lokaliseren

Herkennen !

Revalidatie/Hersenletselteams

Multidisciplinair

Neuropsychologie

LATER poli



Dank voor uw aandacht!

En applaus voor Evi!

